



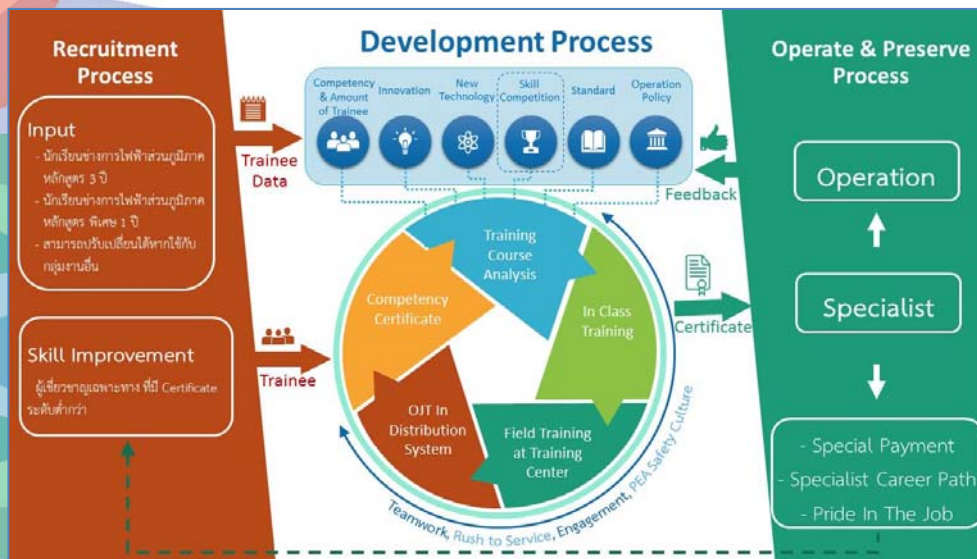
## การไฟฟ้าส่วนภูมิภาค ชื่อโครงการ

“กระบวนการพัฒนาผู้เชี่ยวชาญเฉพาะด้านเพื่อปฏิบัติงานในระบบ  
จำหน่ายโดยไม้อัดกระแสไฟฟ้าในประเทศและต่างประเทศ”

1

## Initiative level : กฟภ. คิดรูปแบบกระบวนการใหม่

การไฟฟ้าส่วนภูมิภาค ได้ออกแบบกระบวนการพัฒนาผู้เชี่ยวชาญเฉพาะด้าน เพื่อปฏิบัติงาน บำรุงรักษาระบบไฟฟ้าโดยไม่ดับกระแสไฟฟ้าขึ้นมาใหม่ ให้เหมาะสมกับบริบทขององค์กร



- มีกระบวนการวางแผนดำเนินการ วิเคราะห์ ทบทวน ปรับปรุง โดยพิจารณาการเปลี่ยนแปลงที่เกี่ยวข้อง
- เชื่อมโยงกับการแข่งขันทักษะการปฏิบัติงาน
- เน้นการสร้างภาพลักษณ์ของผู้เชี่ยวชาญเฉพาะด้าน ที่ทำงานเป็นทีม, มีความเสียสละ ทุ่มเททำงานอย่างมีความสุข, ใส่ใจผู้รับบริการ และมีทัศนคติ ในการทำงานอย่างปลอดภัย

## 2

## Involvement level : ผู้มีส่วนได้ส่วนเสีย

การปฏิบัติงานของทีมผู้เชี่ยวชาญเฉพาะด้าน ที่ผ่านกระบวนการพัฒนาดังกล่าว ส่งผลต่อภายในองค์กรการไฟฟ้าส่วนภูมิภาค และภายนอกองค์กรหลายภาคส่วน



3

## Implementation level : การนำไปใช้

กระบวนการพัฒนาผู้เชี่ยวชาญเฉพาะด้าน จะใช้ในการสร้างทีมงานหอทดไลน์ของการไฟฟ้าส่วนภูมิภาค และรัฐวิสาหกิจไฟฟ้าลาว (EDL) แล้ว ยังนำไปใช้ในการพัฒนาผู้เชี่ยวชาญด้านอื่นๆอีกด้วย



Hotline  
PEA

Hotline  
EDL



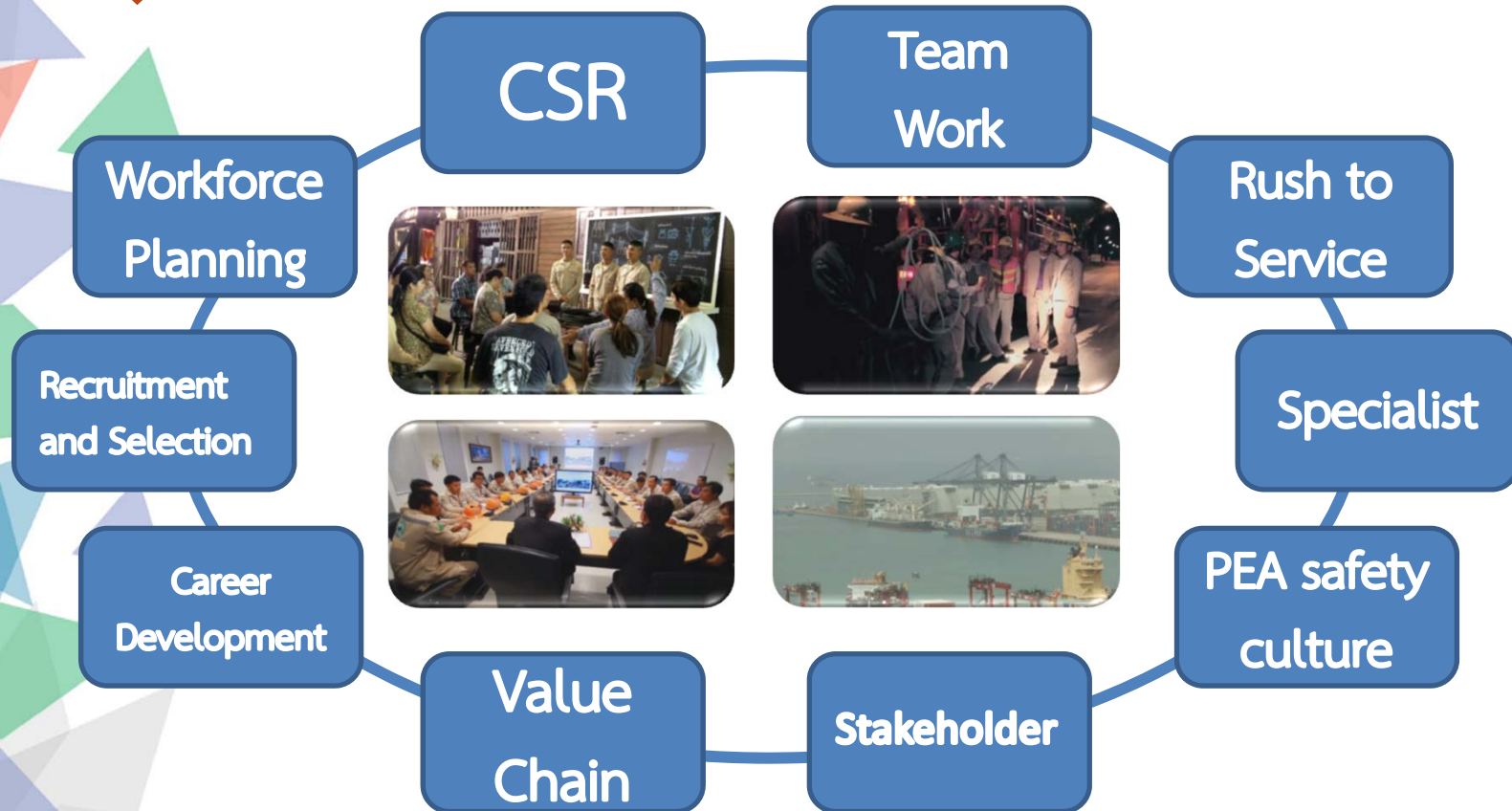
ช่างเชื่อมสาย  
แรงสูง

ช่างเฉพาะ  
ทาง



4

## Integration level : บูรณาการ



5

## Impact level : ผลลัพธ์

### FINANCE

PEA สร้างธุรกิจเสริม

8 เดือน(ม.ค.-ธ.ค.61) 222.39 ล้านบาท

EDL สร้างผู้เชี่ยวชาญเพียง 1 ทีม

6 เดือน(ม.ค.-มิ.ย.18) 513.39 ล้านบาท

จ่ายกระแสไฟฟ้าอย่างต่อเนื่อง

โอกาสทางธุรกิจของผู้ประกอบการ

### NON-FINANCE

ภาพลักษณ์

ศักยภาพ

น่าเชื่อถือ

ปลอดภัย