



บริษัท ฟู้ดแพชชั่น จำกัด
ชื่อโครงการ

การบริหารทรัพยากรบุคคลแบบ “เก่ง ดี สุข” ด้วยแนวคิดนวัตกรรม

จุดเริ่มต้นของโครงการนุ่ทำได้

เกิดจากผลความคະแนนความผูกพันของพนักงาน และการวิเคราะห์ข้อมูลพนักงานทั้งองค์กร จึงเกิดเป็นแนวคิดในการบริหารบุคคลแบบ เก่ง ดี สุข และกลายเป็นจุดเริ่มต้นของโครงการ นุ่ทำได้



จากจุดเริ่มต้น สู่อการเปิดโอกาส

เราเปิดโอกาส ให้พนักงานทุกระดับได้เสนอแนวคิด จากสิ่งที่ตนเองอยากพัฒนา หรือแก้ไข โดยสื่อสารว่า “เราอยากจะทำอะไรดีขึ้น” จึงทำให้นวัตกรรมที่เกิดขึ้นภายใต้โครงการนุ่ทำได้ เกิดจากสิ่งที่พนักงานคิดด้วยตัวพนักงานเอง



Design Thinking แบบ ฟู้ดแพชชั่น

เรานำแนวคิด Design Thinking มาช่วยสนับสนุน การทำโครงการของพนักงาน โดยปรับคำ ปรับใช้ให้เข้าใจง่ายขึ้น เพื่อให้เหมาะกับพนักงานทุกคน เช่น แคลลองคิด ทดลองทำ สร้างให้ง่าย เชิญให้ซัวร์ และจัดห้องเรียนนวัตกรรม เพื่อเสริมความเข้าใจที่มากขึ้น



ความฝัน สู่ ความจริง

บริษัทนำโครงการไปพัฒนา และขยายผลไปสู่ภายนอก เช่น โครงการ **ทางการเงิน** ถูกนำไปเป็นต้นแบบโดย กลด. และขยายผลเพิ่ม โดยพัฒนา ร่วมกับองค์กรภายนอก (Start up) และแนวคิดการสร้างนวัตกรรมของเรา ถูกนำเสนอในงานประชุม Interdisciplinary R esearch Conference

5Is	ระดับ Silver	ระดับ Gold	ระดับ Diamond
Initiative level	นำนวัตกรรมที่คิดค้นโดยผู้อื่นมาใช้ในองค์กร	สามารถนำเอานวัตกรรมภายนอกมาผสมผสานกับนวัตกรรมที่คิดค้นเองในองค์กร	องค์กรเป็นผู้คิดค้นนวัตกรรมขึ้นมาเองและนำไปใช้ในระดับชาติ





5is	ระดับ Silver	ระดับ Gold	ระดับ Diamond
Involvement level	ผู้มีส่วนได้เสียภายในองค์กรมีหลากหลายกลุ่ม(Multi-Stakeholders)	ผู้มีส่วนได้เสียเป็นคนภายนอกองค์กร	มีผู้มีส่วนได้เสียเป็นคนภายนอกองค์กรในระดับชาติ



โครงการนี้ได้เปิดโอกาสให้พนักงานทุกหน่วยงาน ทุกระดับ ได้เข้ามามีส่วนร่วมในโครงการ โดยได้รับการตอบรับที่ดี จากพนักงานทุกหน่วยงาน ไม่ว่าจะเป็นฝ่ายผลิต ฝ่ายปฏิบัติการสาขา ฝ่ายสนับสนุน เป็นต้น

รวมถึงได้รับการสนับสนุนจากผู้บริหารระดับสูงขององค์กรทุกคน อาทิ เช่น CEO CFO CHO ขององค์กร มาร่วมเป็นพี่เลี้ยง (Mentor) ให้กับพนักงานที่เข้าร่วมโครงการ

โดยทำจุดเริ่มต้นของสิ่งที่พนักงานอยากลงมือทำ ไม่ได้จำกัดว่าจะต้องเริ่มต้นจากองค์กร แต่สามารถเกิดจากสังคมภายนอกก็ได้

สุข' สร้างสรรค์ (Happiness Innovation)



สุขทางใจ สร้างสายสัมพันธ์ ผ่านวัฒนธรรมองค์กร ACTIVE



สุขทางงาน พัฒนาวิธีทำงานให้ตรงจุด ไม่สะดุดงาน ได้ผลดี



สุขทางลูกค้า ตอบสนองต่อลูกค้า (ภายในและภายนอก) นำพาประสบการณ์ "ไว้ว่า" ได้ทุกครั้งที่ใช้บริการ



สุขมวลรวม สร้างสุขให้สังคมภายนอก ลดมลภาวะด้วยรอยยิ้ม

แนวคิดเล็ก หรือใหญ่ไม่สำคัญเท่าการแสดงความใส่ใจเพื่อสร้างวัฒนธรรมความสุข



หลักสูตรการจัดการธุรกิจร้านอาหาร

Skill Talent ถอดเป็นบทเรียนฝึกอบรมพนักงาน เช่น หลักสูตรการจัดการธุรกิจร้านอาหาร ฯลฯ และได้ผลิตภัณฑ์ใหม่เพื่อนำมาใช้ภายในองค์กร เช่น วัสดุป้องกันไฟรั่ว เมนูใหม่ของร้าน



โครงการสแกนบู๊ป รู่บ๊ีบ ที่คิดค้นและสร้างสรรค์ จากตัวพนักงานตำแหน่งบริการเอง ปัจจุบันถูกนำมาพัฒนาต่อในระบบ POS เพื่อใช้ในร้านบาร์บีคิวพลาซ่า



โครงการกล่องสิ้น ตระกร้าไหล ถูกนำไปใช้จริงในหน่วยงานขนส่งของโรงงานฝ่ายผลิต ติดตั้งที่รถขนส่งและจุดรับ-ส่งสินค้า

5Is	ระดับ Silver	ระดับ Gold	ระดับ Diamond
Implementation level	นำนวัตกรรมมาใช้กับองค์กร	นำนวัตกรรมมาใช้กับคน องค์กรและภายนอก	นำนวัตกรรมไปใช้ภายนอกองค์กรในระดับชาติ

ตัวอย่าง ผลผลิตที่ได้จาก โครงการนุ่ทำ ได้บางส่วน ที่นำไปขยายผล



"น้องจูน" พนักงานปิ้งย่างใจงาม
ช่วยคู่รักคาบอคาบปิ้งย่างตลอดมือ



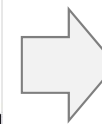
คนทำดีโลกต้องรู้ เช่น ความดีเรื่อง การบริการคนตาบอด กลายเป็นจุดเริ่มต้นในการพัฒนารูปแบบร้านและบริการ ใน Passion Lab



โครงการ EM ไข่บาร์บิก่อน ได้ขยายผลด้วยการนำไปแจกจ่าย และให้ความรู้วิธีการทำ ให้แก่ชุมชน สังคม โรงเรียน



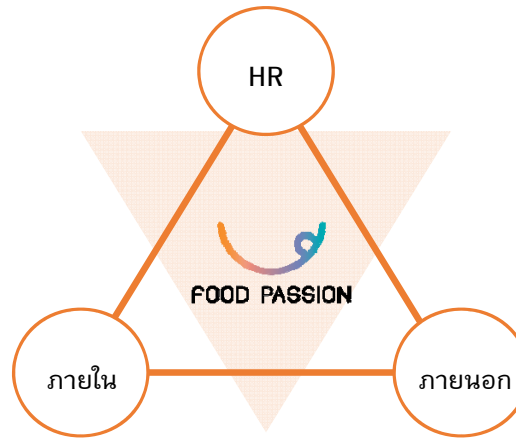
โครงการออมหนี้เพื่อสุข และโครงการคลิสิกเพิ่มสุข ปัจจุบันนำมาพัฒนาต่อโดยร่วมมือกับบริษัทภายนอก มาเป็น Partner ในการจัดการหนี้สิน และบริหารทางการเงินอย่างยั่งยืน





Site	ระดับ Silver	ระดับ Gold	ระดับ Diamond
Integration Level	บูรณาการกิจกรรม ภายใต้ธีมที่วางของ HR หน้าที่สอดรับกับ หรือมีเป้าหมายขององค์กร	บูรณาการกิจกรรม ภายใต้ธีมที่วางของ HR หลายด้าน และพิกัดกับ เป้าหมายหรือขององค์กร ภายนอก	บูรณาการกิจกรรม ภายใต้ธีมที่วางของ HR หลายด้าน และการ เพิ่มมูลค่าให้กับ Stakeholder ภายใต้ Value Chain ที่วาง

ฝ่ายทรัพยากรบุคคลได้มีการออกไปดูงานกับหน่วยงานภายนอก (TCDC) และได้มีการจัด Work Shop กับพนักงานที่ผ่านเข้าโครงการ มีการลงพื้นที่จริง เพื่อสร้างความเข้าใจในการสร้างนวัตกรรม รวมถึงพัฒนาหลักแนวคิดในการสร้างนวัตกรรมในแบบฉบับ Food Passion



ลูกค้า โครงการที่เกี่ยวข้องกับลูกค้า บริษัทนำไปพัฒนาต่อ เช่น สแกนปีปฏิรูป QC มาตรฐานเยี่ยม เป็นต้น ทำให้ลูกค้าเกิดความสุข ไม่สะดุดในการให้บริการ

สังคมภายนอก มีแนวคิดกว่า 100 แนวคิดต่อปี ที่พนักงานคิด และลงมือทำเพื่อสังคมทุกปี คือ 7Day ทำดีรอบบ้าน และโครงการด้านสังคม ได้มีขยายผลส่งสุขชุมชน เช่น โครงการ EM ไซบาร์ปีก่อน โครงการโต๊ะจากตะเกียบ โครงการ Rethink เป็นต้น



พนักงาน ได้แสดงศักยภาพในแบบฉบับของตนเอง และเจริญก้าวหน้าในอาชีพ ผู้บริหาร มีส่วนร่วมในฐานะที่ปรึกษา ซึ่งช่วยลดช่องว่าง เข้าใจพนักงานมากขึ้น องค์กร เกิดการส่งเสริมวัฒนธรรมนวัตกรรม ได้ผลลัพธ์ทางต้นทุน ธุรกิจ และภาพลักษณ์ที่ดีต่อองค์กร โดยหลักฐานเชิงประจักษ์ เช่น รางวัลที่ได้รับการยอมรับ จากหน่วยงานต่างๆ ที่เกี่ยวกับการพัฒนาทรัพยากรบุคคล





พนักงานกว่า 200 คน ได้เรียนรู้ จาก
หลักสูตรการจัดการธุรกิจ
ร้านอาหาร และหลักสูตรซ่อมได้
ง่ายนิดเดียว

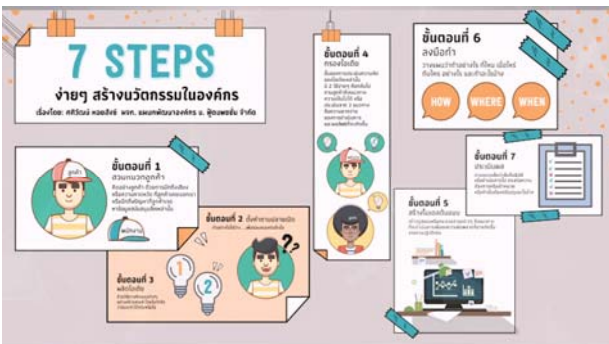


คะแนนความผูกพันของพนักงาน ภายใน
องค์กร 3 ด้าน คือ การชื่นชม การให้
คุณค่า และนวัตกรรม เพิ่มขึ้น 40%

5



Site	ระดับ Silver	ระดับ Gold	ระดับ Diamond
Impact level	ผลลัพธ์ของการนำ นวัตกรรมไปใช้ สามารถ เห็นผลลัพธ์ภายใน องค์กร โดยผลดีมีค่า เป็นสิ่งที่จับต้องได้ และ หรือที่ใช้ตัวเงิน (Finance and Non- finance)	ผลลัพธ์ของการนำ นวัตกรรมไปใช้ โดย พิจารณาผลดีที่ภายนอก องค์กร โดยผลดีมีค่า เป็นที่จับต้องได้และ ไม่ใช้ตัวเงิน (Finance and Non-finance)	ผลลัพธ์ของการนำ นวัตกรรมไปใช้ โดย พิจารณาผลดีที่เกินขึ้น ภายนอกองค์กรใน ระดับชาติ โดยผลดีมี ค่าต้องเป็นทั้งที่เป็น ตัวเงิน และไม่ใช้ตัวเงิน (Finance and Non-finance)



หลักแนวคิดและรูปแบบในการสร้าง
นวัตกรรมขององค์กร แบบฉบับ Food
Passion ที่ชื่อว่า 7step การสร้างนวัตกรรม
ในองค์กร



ตัวอย่าง ผลลัพธ์ที่ได้จาก โครงการ
ทำได้บางส่วน

ได้รับการจัดอันดับว่า Top 10 อันดับ
องค์กรในไทย ที่พนักงานทำงานแล้วผูกพันรู้สึกมี
ส่วนร่วม โดย Manpower



คนทำดีโลกต้องรู้ เรื่อง “พนักงานบาร์บีคิวพลาซ่าบริการคนตา
บอด” ได้รับการชื่นชมจากสื่อสังคม และได้รับรางวัลอภิบติ
กรมการจัดหางาน และร่วมแสดงความยินดี โดย
รัฐมนตรีว่าการกระทรวงแรงงาน



โครงการออมหนีเพื่อสุข และโครงการคลิสิกเพิ่มสุข ได้รับรางวัลจาก
สมาพันธ์สมาคมสตรีนักธุรกิจและวิชาชีพแห่งประเทศไทยในพระ
บรมราชินูปถัมภ์ กระทรวงการพัฒนาสังคมและความมั่นคงของ
มนุษย์ ตลาดหลักทรัพย์แห่งประเทศไทย



ได้รับ “รางวัลสุดยอดนายจ้างดีเด่นแห่งประเทศไทย” ประจำปี 2560
และ “ที่สุด แห่งสุดยอดนายจ้างดีเด่นแห่งประเทศไทย” ประจำปี 2561
จากการนำเสนอ แนวคิดในการบริหารคนแบบ เก่ง ดี สุข และโครงการผู้ทำได้