

I1 : INCIDENT

KEY OBJECTIVES

PEOPLE FIRST

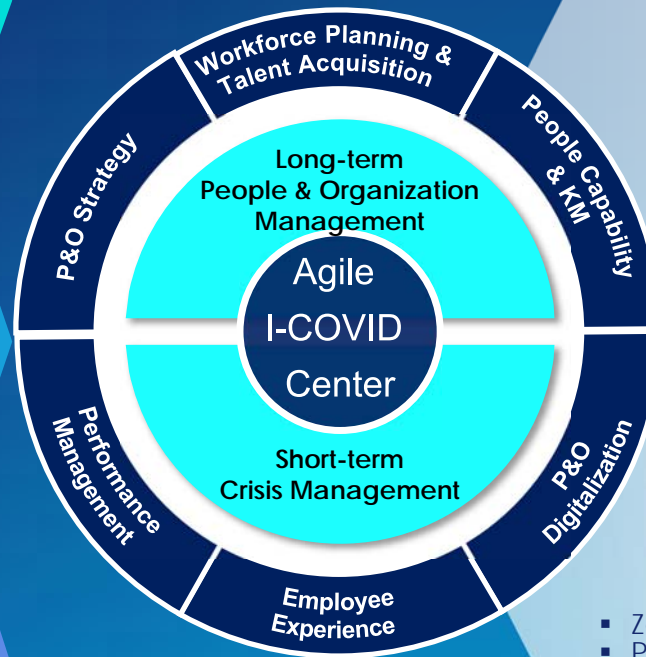
- To **protect and safe** our people from the diseases
- To **change the nature of work** to new normal e.g. Physical Distancing, Work from Home
- To make our **people confidence** with health care and well-being provided

BUSINESS CONTINUITY

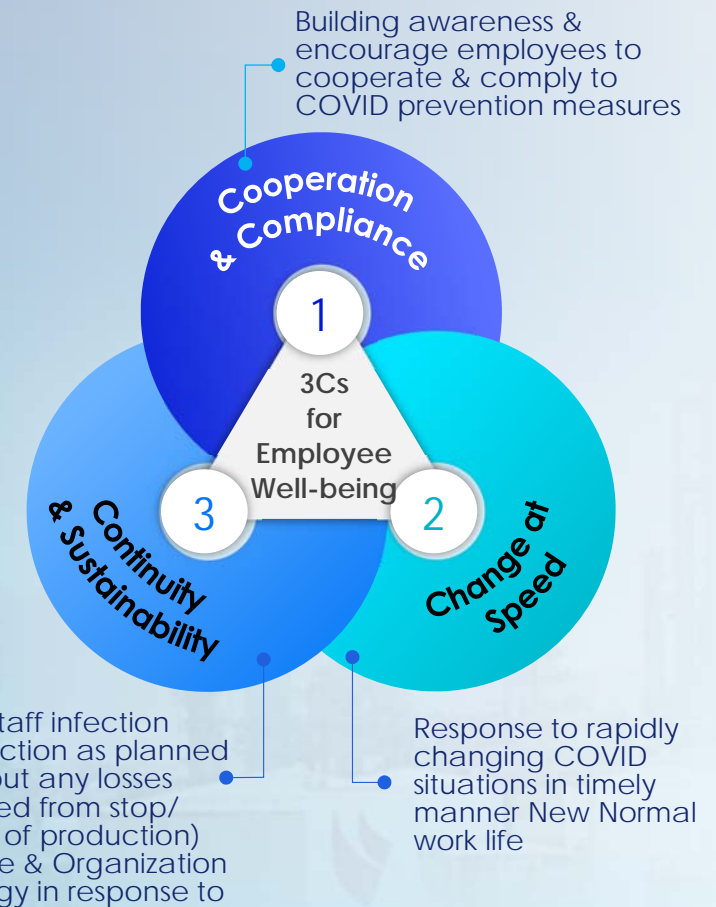
- To ensure that the company be able to **conduct business continuously** as well as **prevent the spread of disease** to our people
- To identify task activities as **Mission Critical Activities (MCA)** in order to protect critical working areas that impact to business

SOCIAL CARE

- To be **part of community and society** in **public healthcare field** as well as prevent the spread of diseases by supporting medical tools & equipment to hospital and state healthcare and survival package to the communities around refinery



EXPECTED OUTPUT



I2: IMPLEMENTATION

Agile I-COVID Center

COVID Tactical Team

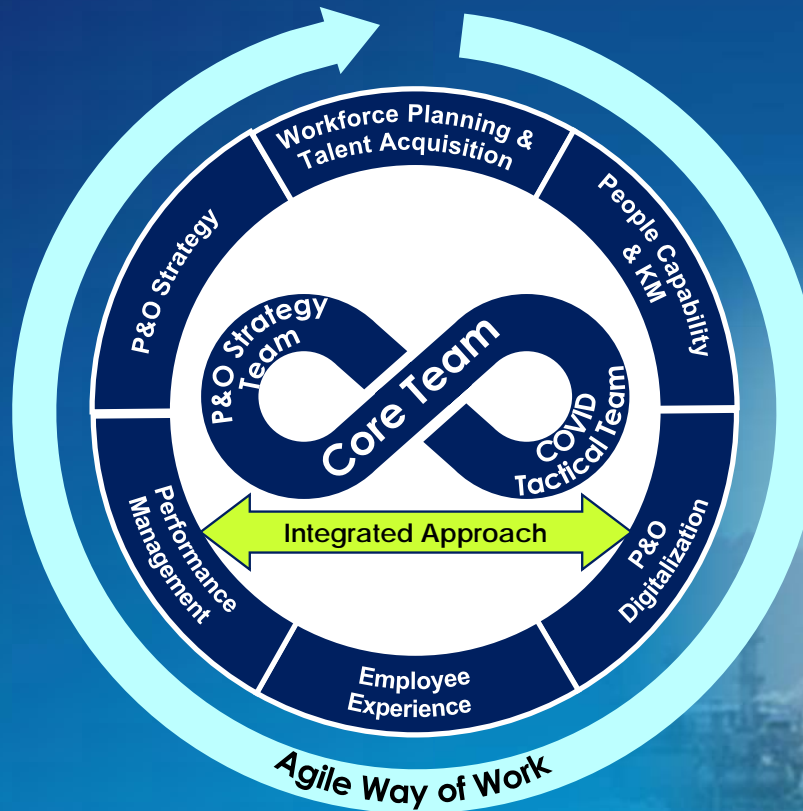
- Current employee well-being situations
- Requirements from stakeholders

Core Team

- External COVID situation
- Government policies
- Company policies

P&O Strategy Team

- People & Organization management in long-term perspectives
- External P&O management movements/ trends



- Reinforcement actions of COVID prevention policies/ procedures to all stakeholders

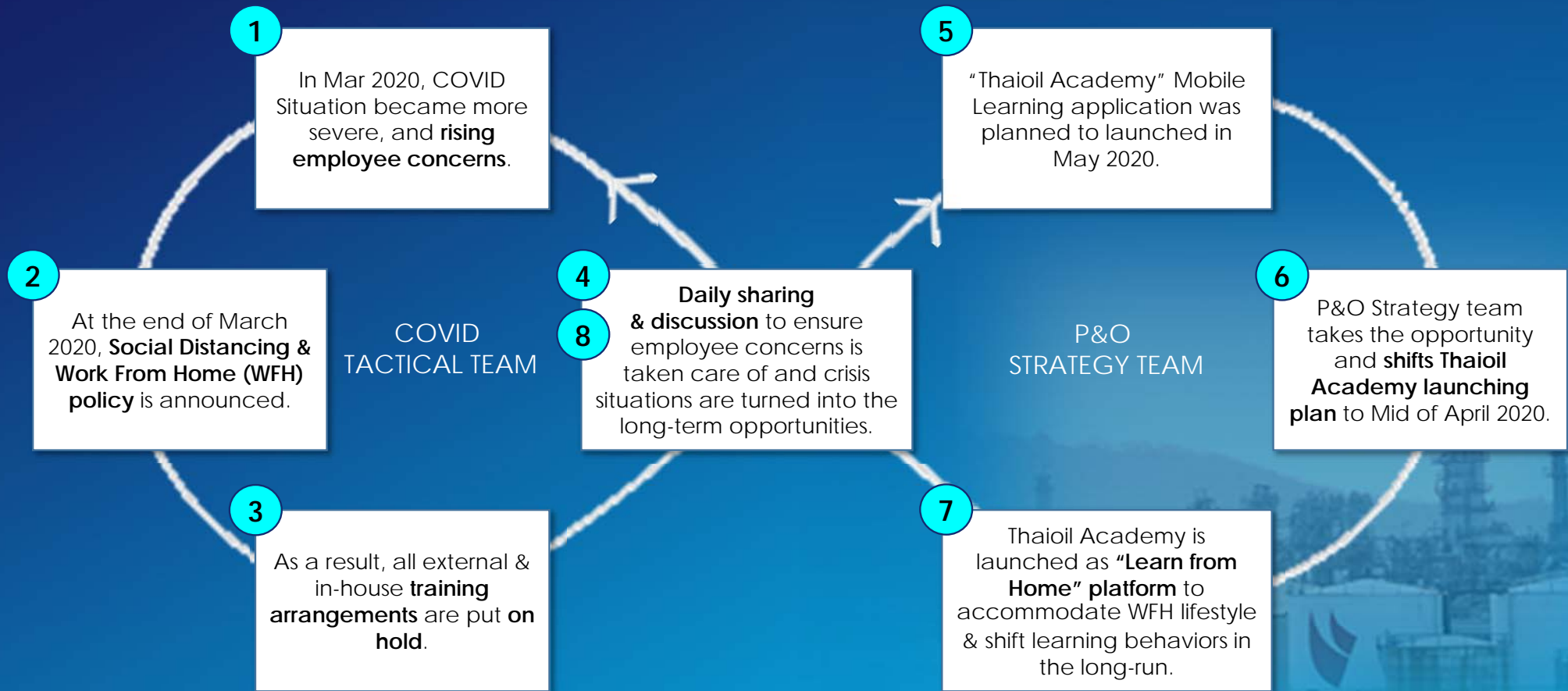
- TOP Group COVID prevention policies & procedures
- Business Continuity Plan
- Message & Communication to all stakeholders

- People & Organization strategy & initiatives
- Development & implementation of P&O initiatives

Feedback & Review

I2: IMPLEMENTATION

Example of Integrating COVID Tactical Team & P&O Strategy Team to create Long-term Benefits



13: IMMEDIATE RESULT



Cooperation & Compliance



พนักงาน สมาชิกครอบครัวพนักงาน ชุมชน รอบรั้วโรงกลั่น และหน่วยงาน/ผู้มาติดต่อ ปฏิบัติตามมาตรการฯ อย่างเคร่งครัด 100% ไม่มี case การละเมิดมาตรการฯ

Change at Speed



Within 4-5 Hr

กำหนดและประกาศใช้ COVID Prevention Measures หลังจากจัดตั้ง I-COVID center

Within 24 Hr

ปรับเปลี่ยน เพิ่ม/ลด มาตรการฯ ให้ สอดคล้องกับมาตรการฯ ระดับชาติ หลังจาก ศบค. ออกมาตรการฯ ใหม่

Within 1 Hr

จัดการ case ต่างๆ ที่เข้าข่ายหรืออาจ ส่งผลให้เกิดการแพร่ระบาดของโรค

Continuity & Sustainability



ควบคุมการแพร่ระบาดของ โรคภายในองค์กร และชุมชน รอบรั้วโรงกลั่น 10 ชุมชน ให้ ปลอดภัยจากการติดเชื้อได้ 100%



2.5 M\$ per day

ดำเนินการผลิตได้ตามแผน 100% ไม่ก่อให้เกิดความเสียหายจากการหยุดหรือชะลอการผลิต



สร้างวิธีการบริหารจัดการบุคลากรและองค์กรในรูปแบบใหม่ ทั้งกระบวนการ Hire to Retire ผ่านเทคโนโลยีดิจิทัล และผลักดันให้เกิดการ adopt ใช้ได้อย่างมาก



ทบทวน ปรับรูปแบบ/ลด/ละ/เลิก วิธีการทำงานและ กิจกรรมต่างๆ ส่งผลให้ลดค่าใช้จ่ายลงได้ 20%