

135 ปี ศิริราช



มหาวิทยาลัยมหิดล
คณะแพทยศาสตร์ศิริราชพยาบาล

กลับมาใหม่ หัวใจเพื่อศิริราช

คณะแพทยศาสตร์ศิริราชพยาบาล ฝ่ายทรัพยากรบุคคล



ความท้าทายด้านการบริการทางการแพทย์

- จากวิสัยทัศน์ "สถาบันการแพทย์ของแผ่นดิน" ความคาดหวังของ ผู้รับบริการที่มากขึ้นทุกปี (ผู้ป่วยนอก 3,000,000 ครั้งต่อปี ผู้ป่วยใน 84,000 ครั้งต่อปี)

เพิ่มศักยภาพในการให้บริการ บริการ ด้วยการเพิ่ม อาคารนวมินทรพิพิธ 84 พรรษา



- สถานการณ์การเกิดโรคอุบัติใหม่ไขหวัดนก โควิด-19 ฝึคดาษลิ่ง ฯลฯ

ICU สนาม /Hospital/ Home Isolation



- ดำเนินการสอดคล้องกับยุทธศาสตร์ด้านสาธารณสุขของประเทศ มุ่งเน้นการส่งเสริมสุขภาพและการป้องกันโรค

"ศูนย์สุขภาพเชิงป้องกันและบูรณาการสมดุขชีวิต" (Sirraj H Solution)



- รองรับการเปลี่ยนแปลงของประชากรโลกการเข้าสู่ สังคมสูงวัย "Aging society" อย่างสมบูรณ์

"ศูนย์วิทยาการเวชศาสตร์ ผู้สูงอายุศิริราช"



ความท้าทายด้านการศึกษา

- ประเทศมีความต้องการผลิตแพทย์มากขึ้น

จำนวนหลักสูตรหลังปริญญา

- แพทย์ประจำบ้าน 30
- แพทย์ประจำบ้านต่อยอด 50
- แพทย์ผู้เชี่ยวชาญเฉพาะทางฯ 51

- เป็นสถาบันที่เป็นที่ต้องการของนักเรียน ในอันดับต้นๆ ของประเทศ

จำนวนผู้สมัครเข้าศึกษา คณะแพทย์มากที่สุด เป็น Top 2 ของประเทศ

- คงไว้ซึ่งมาตรฐานของการเรียนการสอนที่เป็น มาตรฐานสากล เพื่อเป็นต้นแบบให้กับสถาบัน การศึกษาอื่นๆ

มาตรฐานที่คณะฯ ได้รับ

- TQC Plus : Operation
- ได้รับการต่ออายุ Advanced Healthcare Accreditation (AHA)
- ผ่านการประเมินตามเกณฑ์มาตรฐาน WFME AUN-QA และ ISPO

ความท้าทายด้านการวิจัย และนวัตกรรม

- ผลิตงานวิจัยเพื่อความก้าวหน้าการบริการทางการแพทย์

ปี 2565 จำนวน 59 เรื่อง
ปี 2564 จำนวน 64 เรื่อง

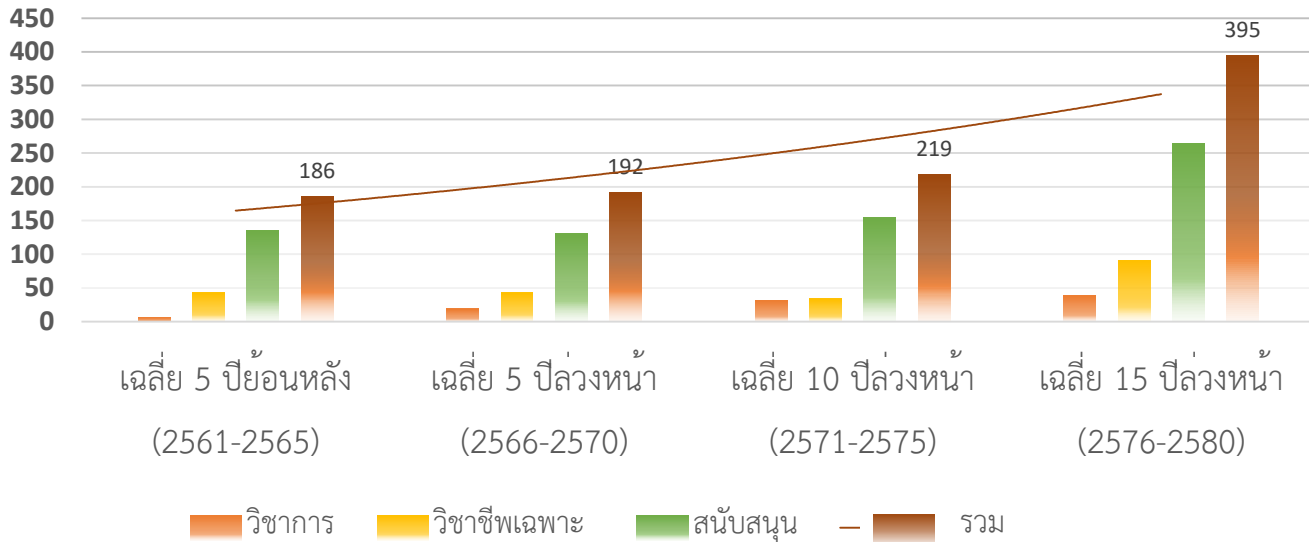
- ผลิตงานวิจัยเพื่อเป็นแหล่งความรู้ใหม่ทางด้านการแพทย์

ในปี 2565 จำนวน 1,168 Paper
ในปี 2564 จำนวน 1,314 Paper

- ผลิตนวัตกรรมสิ่งประดิษฐ์/ทรัพย์สินทางปัญญา เพื่อพัฒนาการดูแลผู้ป่วย

ปี 2565 จำนวน 27 เรื่อง
ปี 2564 จำนวน 22 เรื่อง

อัตราการเกษียณอายุเพิ่มขึ้นทุกปี



การบรรจุบุคลากรวิชาชีพเฉพาะตามรอบสำเร็จการศึกษา



แพทย์ประจำบ้าน / แพทย์ประจำบ้านต่อยอด / แพทย์ผู้เชี่ยวชาญเฉพาะทางฯ 650 ตำแหน่ง

พยาบาล 400 ตำแหน่ง

ผู้ช่วยพยาบาล 250 ตำแหน่ง

การพัฒนาสมรรถนะเฉพาะด้านและทักษะเพื่อการทำงาน

เป้าหมาย 109 ตำแหน่ง



I2: Involvement



ฝ่ายทรัพยากรบุคคล

- ทบทวนแผนอัตรากำลัง (ผู้พันสภาพและ ผู้เกษียณอายุ) รวมถึงการจ้างทดแทน ของในแต่ละหน่วยงาน
- การวางแผนงบประมาณ
- การวางแผนผู้สืบทอด การประเมินผลการปฏิบัติงาน
- ประกาศและทบทวนประกาศแต่งตั้งที่ปรึกษาคณะฯ



ภาควิชา/หน่วยงาน

- ทบทวนพันธกิจ แผนดำเนินการ และแผนอัตรากำลัง เพื่อเสนอแต่งตั้งที่ปรึกษาในแต่ละประเภท

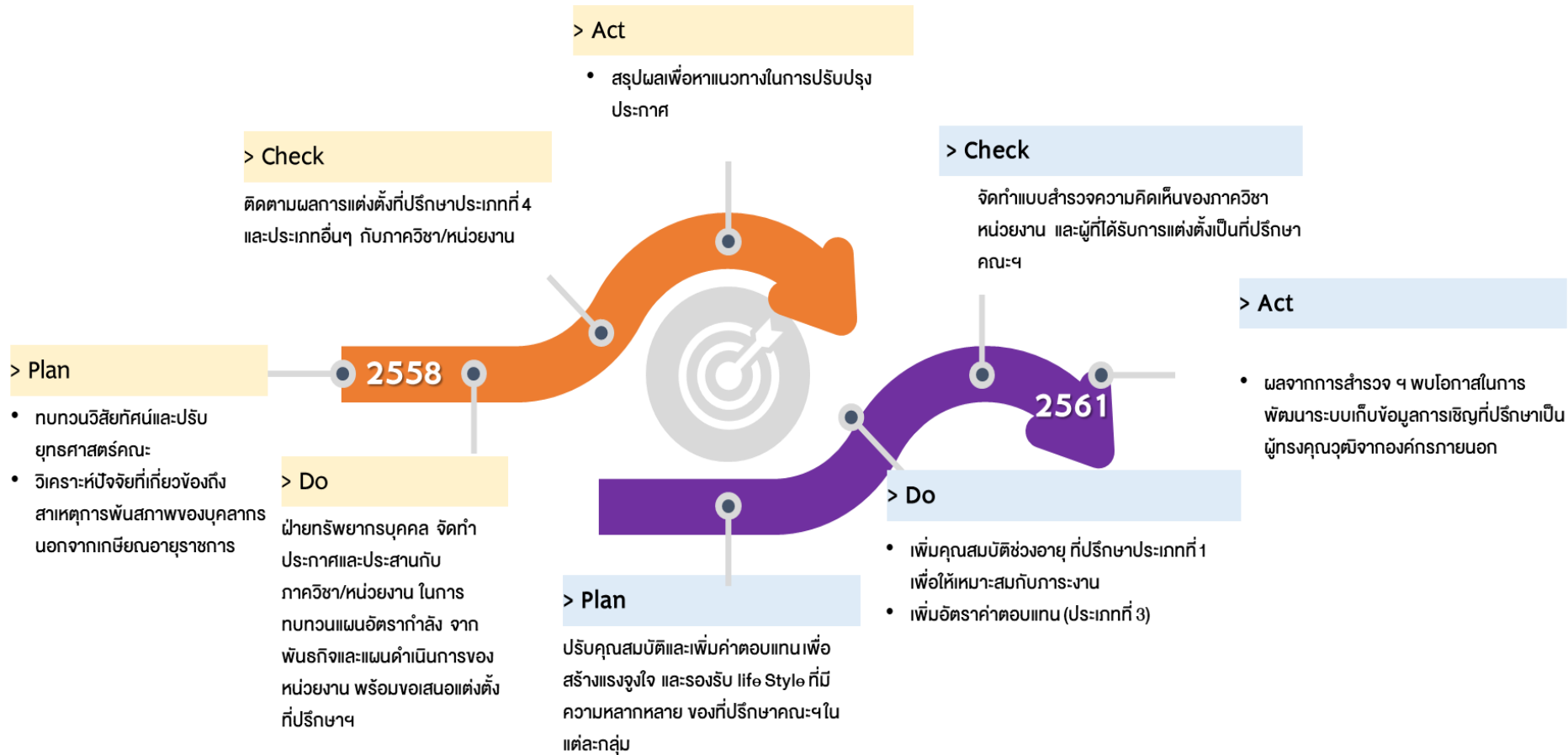


หน่วยงานอื่นๆที่เกี่ยวข้อง

- ฝ่ายสารสนเทศ กำหนดสิทธิการเข้าถึงระบบสารสนเทศต่างๆ
- ฝ่ายการคลัง ดำเนินการตรวจสอบสิทธิ์ และบันทึกส่วนลดค่ารักษาพยาบาล
- ภาควิชาเวชศาสตร์ป้องกันและสังคม ให้บริการตรวจสุขภาพประจำปี และฉีดวัคซีน



I3: Implementation



ประเภทที่ปรึกษา



1. ที่ปรึกษาคณะฯ
ด้านบริหารและกิจการพิเศษ



2. ที่ปรึกษาคณะฯ
ด้านวิชาการ



3. ผู้มีความรู้
ความสามารถพิเศษ



4. ที่ปรึกษาคณะฯ
ด้านจิตอาสา

14: Integration



ผู้ที่ได้รับการทาบตามให้เป็นที่ปรึกษา

แจ้งคำสั่งแต่งตั้งที่ปรึกษา



ภาควิชา/หน่วยงาน

- พิจารณาพันธกิจที่ต้องดำเนินการ
- ทบทวนแผนอัตรากำลัง ในกรณีที่เกี่ยวข้อง และพันสภาพในแต่ละปี
- เสนอขอแต่งตั้งที่ปรึกษาคณะฯ โดยส่งมายังฝ่ายทรัพยากรบุคคล

ฝ่ายทรัพยากรบุคคล



HRPC / คณะกรรมการประจำคณะฯ

คณะกรรมการนโยบายด้านทรัพยากรบุคคล (HRPC) กลั่นกรองเพื่อนำเสนอต่อ คณะกรรมการประจำคณะฯ เพื่อพิจารณาอนุมัติ



งานบริหารบุคลากรและค่าตอบแทน (หน่วยบริหารบุคลากร)



- ตรวจสอบคุณสมบัติที่ปรึกษาตามประกาศคณะฯ และยื่นเรื่องเสนอคณะกรรมการนโยบายด้านทรัพยากรบุคคล (HRPC) เป็นผู้พิจารณา
- หลังจากได้รับการอนุมัติจัดทำคำสั่งแต่งตั้งและประกาศค่าตอบแทน และบันทึกในระบบ SAP



หน่วยบริหารงบประมาณและอัตรากำลัง

- ทบทวนแผนอัตรากำลัง (ผู้พันสภาพและผู้เกษียณอายุ) รวมถึงการจ้างทดแทน ของในแต่ละหน่วยงาน



งานวิเคราะห์และพัฒนาระบบประสานงานกับฝ่ายสารสนเทศ เรื่องสิทธิการใช้งานระบบต่างๆ



งานพนักงานสัมพันธ์และสื่อสารประสานเรื่องตรวจสุขภาพ และวัคซีน กับภาควิชาเวชศาสตร์ป้องกันและสังคม



งานบริหารบุคลากรและค่าตอบแทน (หน่วยสวัสดิการและสิทธิประโยชน์) ประสานเรื่องสวัสดิการด้านค่าลดหย่อนรักษาพยาบาลส่วนเกินสิทธิ์



งานสร้างเสริมศักยภาพและพัฒนาบุคลากร ประสานเรื่องการจัดโครงการอบรม โดยทีมที่ปรึกษาคณะฯ ทั้งอดีตคนปฏิบัติบริหารระดับสูงของคณะฯ



ฝ่ายสารสนเทศ

จัดการกำหนดสิทธิการใช้งานระบบโรงพยาบาล และระบบต่างๆที่เกี่ยวข้อง



ภาควิชาเวชศาสตร์ป้องกันและสังคม

ดำเนินการตรวจสุขภาพประจำปี และฉีดวัคซีน ให้ที่ปรึกษาฯ



ฝ่ายการคลัง

บันทึกส่วนลดค่ารักษาพยาบาลส่วนเกินสิทธิ์ฯ



Siriraj Academy

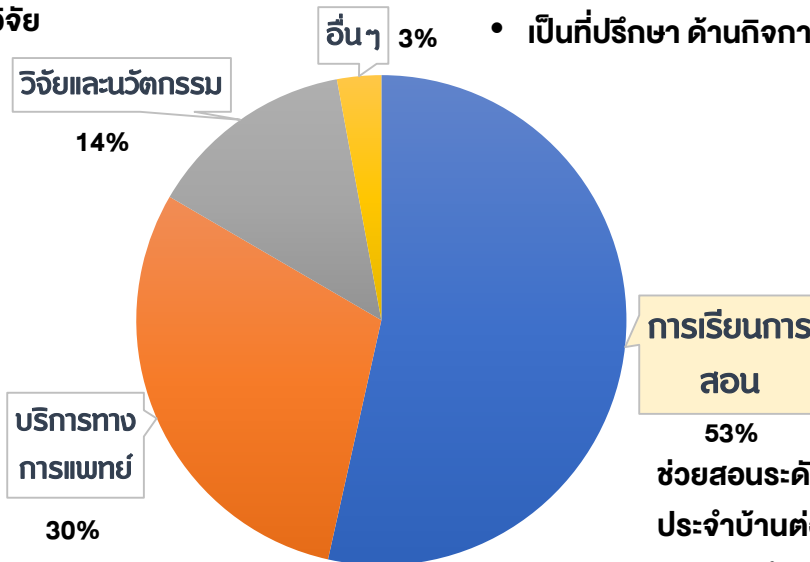
พัฒนาผู้บริหารให้มีความรู้ ทักษะ ความสามารถ ทั้งในมุมมองภายในคณะฯ และความรู้ศาสตร์การบริหารยุคใหม่



การปฏิบัติภารกิจของที่ปรึกษาฯ

เป็นที่ปรึกษาและเข้าร่วมในการทำวิจัย
และสร้างนวัตกรรม

ออกตรวจรักษาผู้ป่วยนอก / ให้
คำปรึกษาแนะนำผู้ป่วยและญาติใน
การดูแลรักษาพยาบาล



- เป็นที่ปรึกษา ในการพัฒนาขั้นตอนและกระบวนการปฏิบัติงานของภาควิชา/หน่วยงาน
- เป็นที่ปรึกษา ด้านกิจการนักศึกษา

การเรียนการสอน

53%

ช่วยสอนระดับหลังปริญญา เช่น แพทย์ประจำบ้าน แพทย์ประจำบ้านต่อยอด แพทย์ผู้เชี่ยวชาญเฉพาะทาง และร่วมสอน นักศึกษาระดับก่อนปริญญาภายในวิทยาเขตศิริราช

84%

ในภาพรวมภาควิชา/หน่วยงาน เห็นว่า ที่ปรึกษาสามารถช่วยเหลือและสนับสนุนพันธกิจอยู่ในระดับมาก-มากที่สุด

94%

มีความภูมิใจในบทบาทเป็นที่ปรึกษาคณะฯ

ร้อยละ 91.3 รู้สึกมีคุณค่าและได้รับความไว้วางใจในการทำงาน

ร้อยละ 82.6 รู้สึกภูมิใจที่ได้เป็นส่วนหนึ่ง

ร้อยละ 76.8 อยากมีส่วนร่วม ในการเปลี่ยนแปลง/พัฒนาสิ่งต่างๆ แม้จะทำได้ยากก็ตาม

